

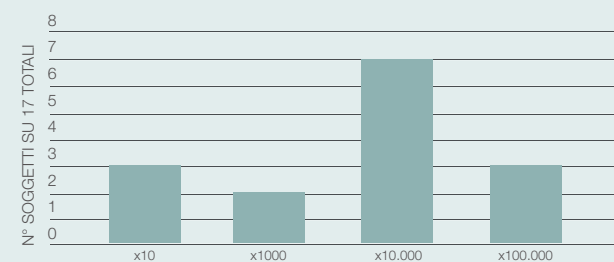
## Come agisce il principio attivo?



### Resistenza Gastrica:

Grazie alla chitina costituente la parete cellulare (polisaccaride altamente resistente ai pH acidi) resiste alla barriera gastrica. Inoltre è un lievito che naturalmente si sviluppa a pH acidi.

\*\*\*Incremento di *Kluyveromyces marxianus/fragilis* b0399 (ufc/g) nelle feci di 17 pazienti dopo 14 giorni di somministrazione.



CONCLUSIONI:  
L'assunzione da parte di soggetti sani di *Kluyveromyces marxianus/fragilis* B0399 al dosaggio di 20 milioni CFU/die per due settimane risulta pienamente sufficiente ai fini della colonizzazione intestinale, in assenza di effetti collaterali. Prof. Giorgio Mustacchi (Centro Oncologico, Azienda per i Servizi Sanitari N°1 triestina, Università degli Studi di Trieste)

### Resistenza agli antibiotici:

Il *Kluyveromyces* B0399 è un lievito e non un batterio e, grazie alla protezione della chitina, non viene lesa dai più comuni e utilizzati antibiotici. Quindi è l'unico indicato anche durante la cura antibiotica.

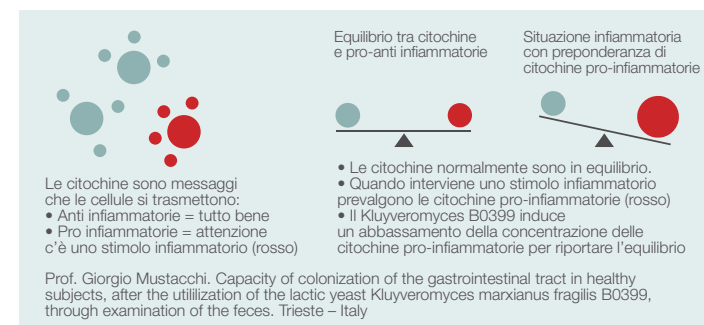
#### \*\*\*\*Antibioticoresistenza

ANTIBIOTICO	Resistenza	ANTIBIOTICO	Resistenza
Bacitracina	R	Tetraciclina	R
Colistina	R	Clor-tetraciclina	R
Penicillina	R	Tartarato Tilosin	R
AMP (Ampicillina)	R	Acido Nalidixico (Chinolone)	R
Oxytetracyclina	R	Lincomicina	R
AMX (Amoxicillina)	R	Rifampicina	R
GM (Gentamicina)	R	Quinupristin/Dalfopristin (Streptogramini)	R
CMP (Cloramfenicolo)	R	Linezolid (Oxazolidinoni)	R
Eritromicina	R	Teicoplanin (Glicopeptidi)	R

ANTIBIOGRAMMA DELLA SPECIE *KLUYVEROMYCES MARXIANUS/FRAGILIS* (B0399)  
(Dipartimento di Biologia Vegetale dell'Università di Perugia, Italia)

### Azione di bio-regolazione della risposta immunitaria:

Quando interviene uno stimolo infiammatorio prevalgono le citochine pro-infiammatorie. Il *Kluyveromyces* B0399 induce un abbassamento della concentrazione delle citochine pro-infiammatorie per riportare l'equilibrio.



MODALITÀ D'USO: assumere con un sorso d'acqua 2 capsule al dì. È possibile anche assumere il prodotto aprendo la capsula e diluendo la polvere in acqua. La particolare biodisponibilità e resistenza del prodotto consente l'assunzione contestuale alle terapie antibiotiche. Tenore degli ingredienti caratterizzanti per dose giornaliera di 2 capsule: *Kluyveromyces* B0399® corrispondente ad un contenuto di cellule vive non inferiore a 20 milioni\*.

INGREDIENTI: Lievito Lattico Probiotico® (*Kluyveromyces* B0399®, amido di mais, maltodestrine, bentonite), siero di latte di capra in polvere, gelatina vegetale (capsula).

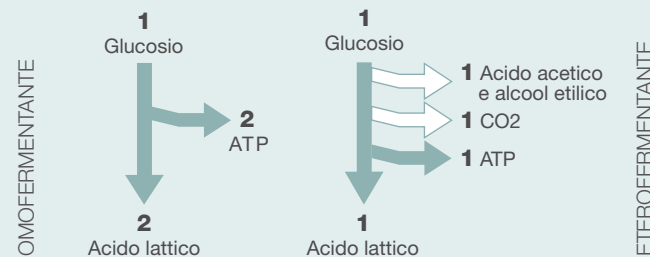


CSM Il piacere della salute  
S.r.l Via Mameli, 38 - 33010 Tavagnacco (UD) Italia  
T +39 0432 575513/12 - F +39 0432 687222  
www.csm-online.com / info@csm-online.com

### Fermentazione Lattica e produzione di energia:

Grazie alla produzione di  $\beta$ -galattosidasi (enzima responsabile della scissione del lattosio), il *Kluyveromyces* B0399 scinde gli zuccheri, in particolare il lattosio, ottenendo 2 acido lattico e 2 ATP (particolarmente indicato nei soggetti intolleranti al lattosio).

#### Differenza tra omo ed eterofermentanti



AVVERTENZE: tenere fuori dalla portata dei bambini al di sotto dei 3 anni. Non superare la dose giornaliera consigliata. Il prodotto non sostituisce una dieta variata ed equilibrata ed un sano stile di vita. N.B. Può contenere in tracce: lattosio e prodotti derivati dalla soia.

Prodotto presso lo stabilimento di Via Della Posta 17, 41036 Medolla (MO) per conto di CSM - Il piacere della salute S.r.l - Via Mameli 38, Tavagnacco (UD) Italia, con materie prime e formulazione di Turval Laboratori.

(\*): conta delle sole cellule vive in camera di Bürker (accuratezza +/- e01 Ufc/g)

Scopri tutta la gamma completa degli integratori CSM su [www.csm-online.com](http://www.csm-online.com)



# Biosympa® 50/20

Probiotico naturale per la salute dell'intestino delicato

+ Terapia probiotica per la salute dell'intestino a base di *Kluyveromyces* B0399 e siero di latte di capra.



IL PIACERE DELLA SALUTE





## La patologia. La disbiosi intestinale.

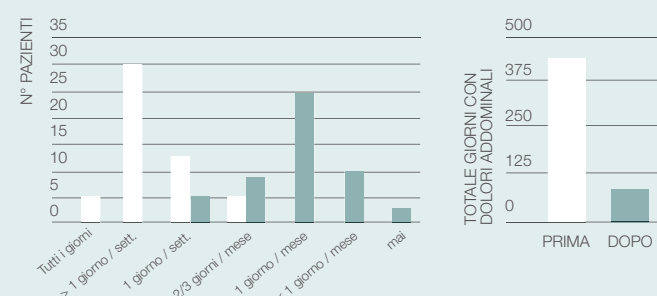
La Disbiosi intestinale è l'alterazione della flora batterica presente nell'intestino. Questa alterazione comporta una serie di modificazioni funzionali ed anatomiche a carico della mucosa intestinale con evidenti effetti negativi sulla salute dell'uomo.



## Colon irritabile

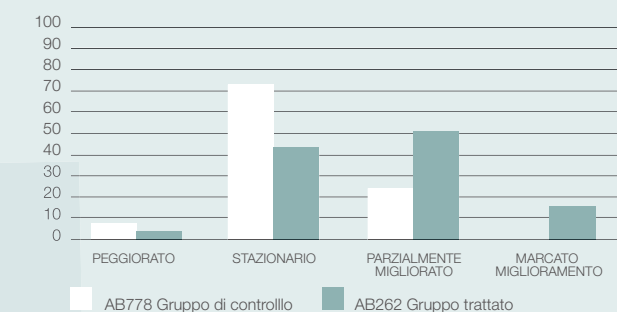
I lavori scientifici sul principio attivo del Biosympa® (kluveromyces marxianus/fragilis B0399) dimostrano che migliora solo dopo un ciclo di trattamento i sintomi della sindrome dell'intestino irritabile, il gonfiore addominale, il meteorismo, l'irregolarità dell'alvo e della consistenza delle feci e l'alterazione della defecazione che diventa impellente, con sensazione di evacuazione incompleta, dissenteria acuta, cronica, del viaggiatore.

### Disagi e dolori addominali



Agisce sul gonfiore addominale, in pazienti con sindrome dell'intestino irritabile"

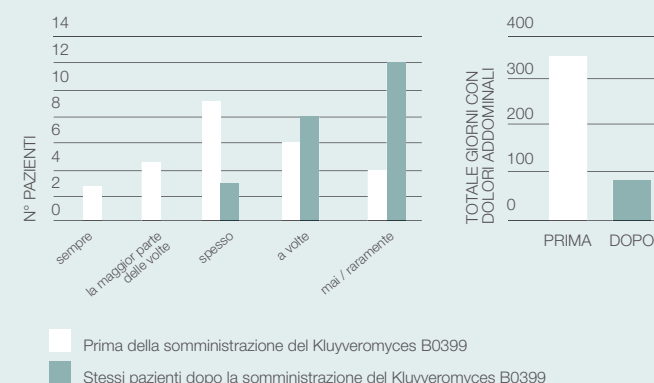
Impressione globale di efficacia



Tale studio è stato finalizzato a valutare se la somministrazione di Kluveromyces marxianus B0399 e Bifidobacterium lactis BB12 sia in grado nel breve termine di migliorare alcuni sintomi particolarmente frequenti nella patologia umana. Questo lavoro conferma che il genere Bifidobatteri è utile in questa categoria di pazienti e suggerisce che il Kluveromyces marxianus B0399 rappresenta una risorsa più potente e specifica. E' probabile che la sua efficacia possa rivelarsi più alta in alcuni sottogruppi di pazienti.

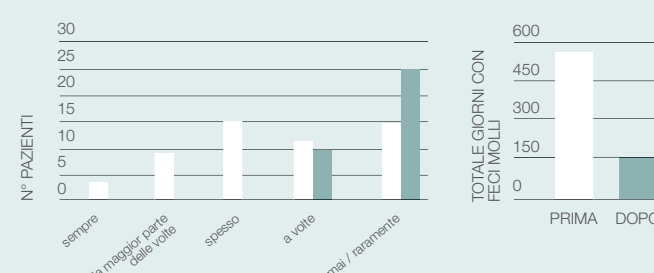
Valutazione degli effetti dell'assunzione di Kluveromyces marxianus fragilis B0399 sul gonfiore addominale, in pazienti affetti da sindrome dell'intestino irritabile. 5 Prof. Roda, Dip. Di Medicina Clinica dell' Università di Bologna.

### Feci dure e grumose



Risultati clinici del trattamento con lievito lattico kluveromyces B0399 nella sindrome dell'intestino irritabile (sII) Dr. Sandro Andreoli - dottore in medicina e chirurgia; specialista in malattie apparato digerente - endoscopista presso ospedale S.Camillo Treviso (già primario del reparto di gastroenterologia dell'o.c. Santa Maria della Misericordia - Udine) rielaborazione grafica in relazione ai giorni totali in cui i pazienti accusavano i sintomi.

### Feci slegate, molli e acquose

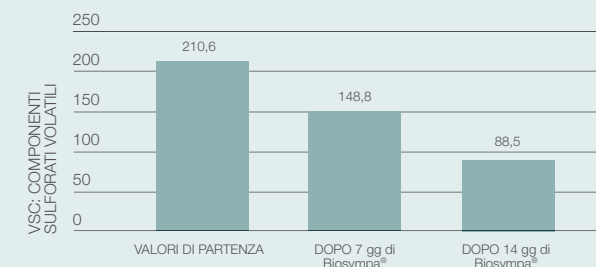


Trials with lactic yeast Kluveromyces B0399 on irritable colon. Andreoli Sepulcri. Dep. Gastroenterology - Hospital S. Maria della Misericordia; Udine - Italia



## Alitosi

Riduce l'alitosi, abbattendo i gas sulfurati (VSC) causa dell'alito cattivo.



Trattamento alitosi mediante somministrazione di lieviti lattici antibiotico-resistenti (Kluveromyces B0399, n.d.r.) e valutazione dei livelli di VSC con altometro digitale. Dr. Piero Nobili, Dr. Alberto R. Zanvit - Reparto di Odontoiatria Biologica, Istituto Stomatologico Italiano - Milano.

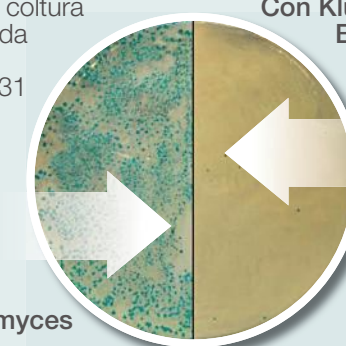


## Candida

Inibisce la proliferazione della candida albicans, per competizione dei nutrienti.

Terreno di coltura con candida albicans ATCC10231

Senza Kluveromyces B0399



Test in vitro sull'influenza del lievito lattico tipizzato (Kluveromyces marxianus/fragilis B0399) sullo sviluppo della candida albicans Autori: Dr.ssa Tiziana Cattolo, Dr.ssa Lorena Riul- Laboratorio Specializzato di Microbiologia dell'ASA -CCIAA di Udine.

## La soluzione. Biosympa® 20/50 a base di Kluveromyces e latte di capra.

Biosympa® 20/50 è un lievito lattico molto ben tollerato a base di Kluveromyces Marxianus/Fragilis B0399 e latte di capra. Una proposta innovativa nella terapia probiotica per la disbiosi intestinale con caratteristiche uniche rispetto agli altri probiotici e importanti studi clinici e prove di indagini a supporto.