

BioVAL[®] PLUS CAPSULE



BioVAL[®] PLUS FLACONCINI



BioVAL[®] COMPLEX BUSTINE



posologia
- In età pediatrica 1 capsula o secondo parere medico o 2 bustine di 200 mg di probiotici
- Adulti 1-2 capsule o secondo parere medico (o secondo parere medico) o 2 bustine di 200 mg di probiotici
- In caso di assunzione prolungata, il numero di capsule può essere aumentato a 2-3 bustine al giorno (o 2-3 bustine al giorno).

composizione / valori nutrizionali

Componente	per bustina (200 mg)
Cellulosa	100 mg
Amido di mais	100 mg
Amido di mais	100 mg
Amido di mais	100 mg
Amido di mais	100 mg
Amido di mais	100 mg
Amido di mais	100 mg
Amido di mais	100 mg
Amido di mais	100 mg
Amido di mais	100 mg

posologia
- In età pediatrica 1 flaconcino o secondo parere medico o 2 bustine di 200 mg di probiotici
- Adulti 1-2 flaconcini o secondo parere medico (o secondo parere medico) o 2 bustine di 200 mg di probiotici
- In caso di assunzione prolungata, il numero di flaconcini può essere aumentato a 2-3 bustine al giorno (o 2-3 bustine al giorno).

composizione / valori nutrizionali

Componente	per bustina (200 mg)
Cellulosa	100 mg
Amido di mais	100 mg
Amido di mais	100 mg
Amido di mais	100 mg
Amido di mais	100 mg
Amido di mais	100 mg
Amido di mais	100 mg
Amido di mais	100 mg
Amido di mais	100 mg
Amido di mais	100 mg

posologia
- Adulti 1 bustina o secondo parere medico (o secondo parere medico) o 2 bustine di 200 mg di probiotici
- In caso di assunzione prolungata, il numero di bustine può essere aumentato a 2-3 bustine al giorno (o 2-3 bustine al giorno).

composizione / valori nutrizionali

Componente	per bustina (200 mg)
Cellulosa	100 mg
Amido di mais	100 mg
Amido di mais	100 mg
Amido di mais	100 mg
Amido di mais	100 mg
Amido di mais	100 mg
Amido di mais	100 mg
Amido di mais	100 mg
Amido di mais	100 mg
Amido di mais	100 mg

KLUYVEROMYCES B0399 APPROVATO DA:

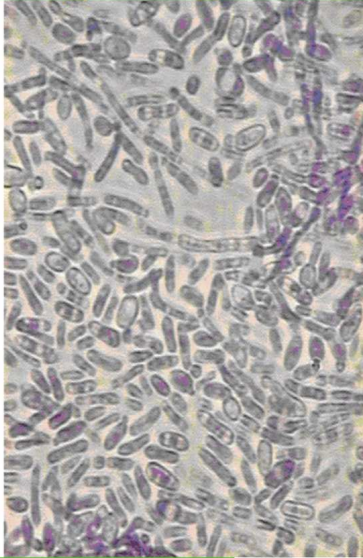


BIBLIOGRAFIA:
1. Lactobacillus 10703 Kluyveromyces scvariae strain ATCC 33591
2. Vitis Vinifera Kluyveromyces scvariae strain ATCC 33591
3. Kluyveromyces fragilis (Baker) culture collection code number 33591
4. Kluyveromyces fragilis (Baker) culture collection code number 33591
5. Kluyveromyces fragilis (Baker) culture collection code number 33591
6. Kluyveromyces fragilis (Baker) culture collection code number 33591
7. Kluyveromyces fragilis (Baker) culture collection code number 33591
8. Kluyveromyces fragilis (Baker) culture collection code number 33591
9. Kluyveromyces fragilis (Baker) culture collection code number 33591
10. Kluyveromyces fragilis (Baker) culture collection code number 33591
11. Kluyveromyces fragilis (Baker) culture collection code number 33591
12. Kluyveromyces fragilis (Baker) culture collection code number 33591
13. Kluyveromyces fragilis (Baker) culture collection code number 33591
14. Kluyveromyces fragilis (Baker) culture collection code number 33591
15. Kluyveromyces fragilis (Baker) culture collection code number 33591
16. Kluyveromyces fragilis (Baker) culture collection code number 33591
17. Kluyveromyces fragilis (Baker) culture collection code number 33591
18. Kluyveromyces fragilis (Baker) culture collection code number 33591
19. Kluyveromyces fragilis (Baker) culture collection code number 33591
20. Kluyveromyces fragilis (Baker) culture collection code number 33591

BioVAL[®]

IL PROBIOTICO DI NUOVA GENERAZIONE

KLUYVEROMYCES B0399
UN LIEVITO LATTICO
NON UN "LACTOBACILLUS"



Gaisor
La salute prima di tutto

PRINCIPALI IMPIEGHI DEL KLUYVEROMYCES B0399

BioVAL[®]

>> PEDIATRIA

- STIPSI
- DIARREE
- DA ROTAVIRUS / VIRUS DI NORWALK
- ENTERITI ASPERICICHE
- COLON IRRITABILE
- COLITE AIPICICA
- ACNE
- INTOLLERANZA AL LATTOSIO
- CARENZA DI LATTE MATERNO NELL'ALLATTAMENTO AL SENO (da somministrare alla mamma)

>> GASTROENTEROLOGIA

- COLON IRRITABILE
- ENTERITI ASPERICICHE
- COLITE AIPICICA
- COLITE AIPICICA
- INTOLLERANZA AL LATTOSIO

>> GINECOLOGIA

- MICOSI DA CANDIDA ALBICANS
- STIPSI
- DIARREE
- INTOLLERANZA AL LATTOSIO
- CARENZA DI LATTE MATERNO NELL'ALLATTAMENTO AL SENO

>> GERIATRIA E UROLOGIA

- INFEZIONI DELLE VIE URINARIE
- STIPSI
- DIARREE
- INTOLLERANZA AL LATTOSIO

>> ONCOLOGIA

- IN SOGGETTI SOTTOPOSTI A RADI E CHEMIO TERAPIA